

# VILLE ATUTOWA

APARTAMENT nr. D.2  
BUDYNEK C - D  
POWIERZCHNIA:

**77,80m<sup>2</sup>**

## PARTER

D.2.1. WIATROLAP	5,08m <sup>2</sup>
D.2.2. KOMUNIKACJA	1,64m <sup>2</sup>
D.2.3. SALON Z KUCHNIĄ	30,31m <sup>2</sup>
D.2.4. WC	2,87m <sup>2</sup>
RAZEM PARTER	39,90m <sup>2</sup>
OGRÓDEK	74,19m <sup>2</sup>

## PIĘTRO

D.2.5. POKÓJ	9,19m <sup>2</sup>
D.2.6. POKÓJ	9,22m <sup>2</sup>
D.2.7. POKÓJ	9,48m <sup>2</sup>
D.2.8. ŁAZIENKA	4,12 m <sup>2</sup>
D.2.9. KORYTARZ	5,89 m <sup>2</sup>
D.2.10. KL. SCHODOWA	4,86m <sup>2</sup>
RAZEM PIĘTRO	42,76m <sup>2</sup>
P.U. PIĘTRA	37,90m <sup>2</sup>

## STRYCH

D.2.11. STRYCH:	
>1,4m	8,40m <sup>2</sup>
PODŁOGA	44,78m <sup>2</sup>

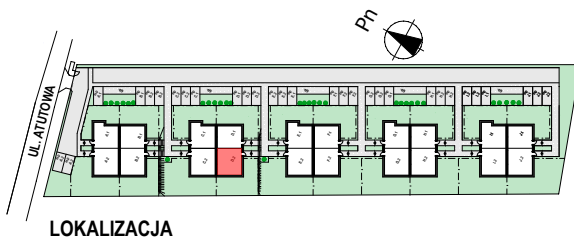
○ PION KANALIZACJI SANITARNEJ

PC.W POMPA CIEPŁA - JEDNOSTKA WEWNĘTRZNA

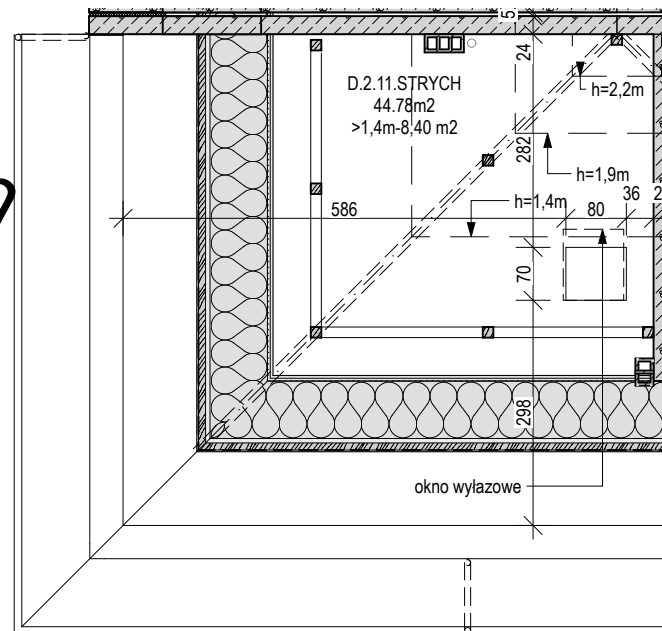
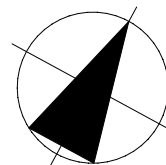
PC.Z POMPA CIEPŁA - JEDNOSTKA ZEWNĘTRZNA

**VRD**  
DEVELOPMENT

BIURO SPRZEDAŻY:  
91-473 Łódź, ul. Julianowska 7a  
telefon: 601227336  
<http://vrddevelopment.pl>

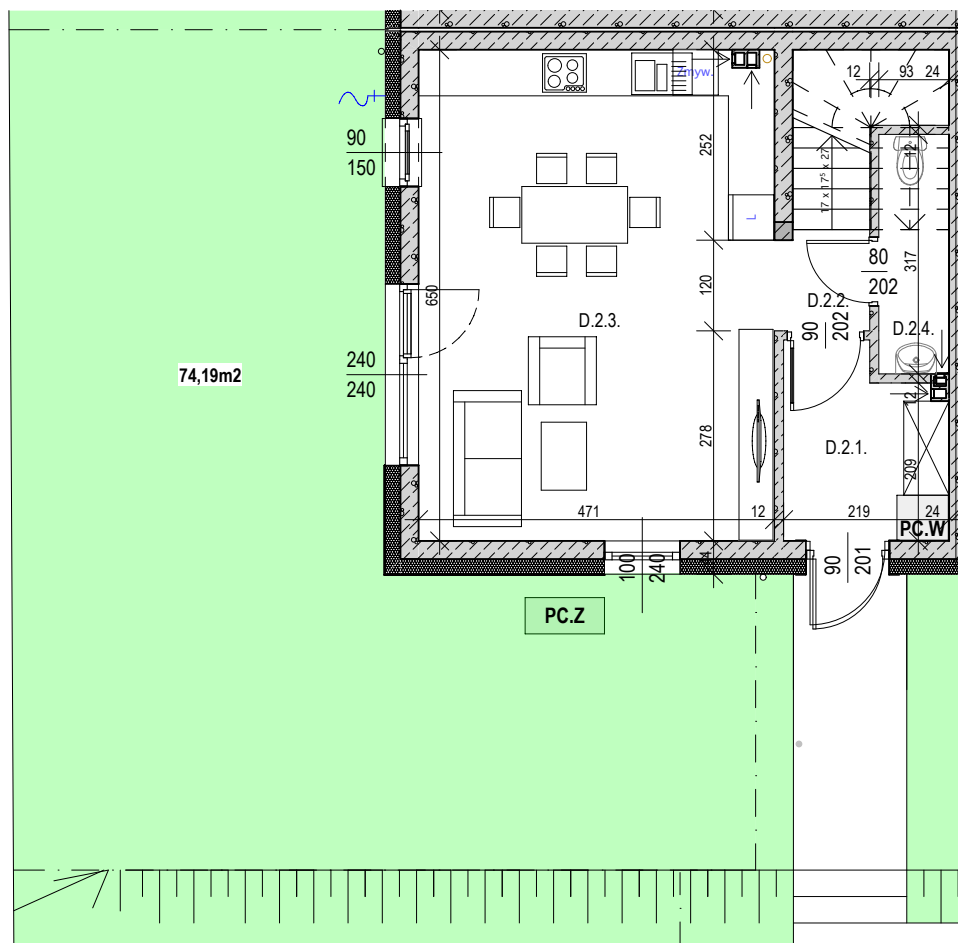


LOKALIZACJA

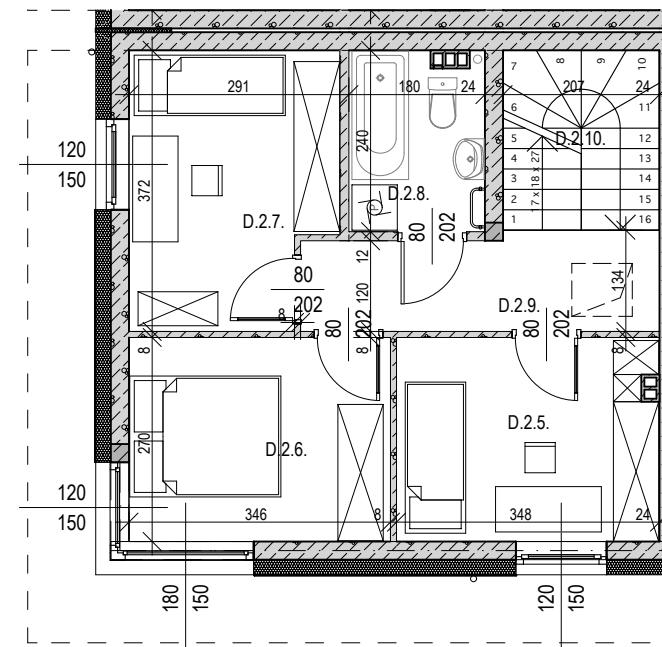


RZUT STRYCHU

(strych do adaptacji po przez nabywcę)



RZUT PARTERU



RZUT PIĘTRA

Uwagi i zastrzeżenia prawne

Powierzchnie APARTAMENTU zostały wyliczone wg normy PN-ISO 9836:2015-12. Na etapie projektu wykonawczego i realizacji obiektu mogą wystąpić korekty w powierzchni APARTAMENTU i w układzie ścian. Powierzchnia liczona w stanie wykończonym. Do obliczeń przyjęto 1,0 cm liny. Wyposażenie widoczne na karcie APARTAMENTU zostało przedstawione wyłącznie w celach prezentacji i zobrazowania przykładowej aranżacji APARTAMENTU, nie stanowi jakiegokolwiek zobowiązania, w tym umownego. Karta APARTAMENTU i widoczne na niej schematy mają charakter wyłącznie poglądowy i nie stanowią jakiegokolwiek oferty, w szczególności oferty, w szczególności oferty, w szczególności oferty, w szczególności oferty. Zastrzega się możliwą różnicę poziomów między wyjściem do ogrodu a wnętrzem APARTAMENTU. W przypadku występowania otworu rewizyjnego na pionie musi być zapewniony do niego dostęp. W przypadku rozbieżności między schematami a projektem budowlanym, wiążący jest projekt techniczny.