

VILLE ATUTOWA

APARTAMENT nr. A.2
BUDYNEK A - B
POWIERZCHNIA:

77,80m²

PARTER

A.2.1. WIATROLAP	5,08m ²
A.2.2. KOMUNIKACJA	1,64m ²
A.2.3. SALON Z KUCHNIĄ	30,31m ²
A.2.4. WC	2,87m ²
RAZEM PARTER	39,90m ²
OGRÓDEK	91,42m ²

PIĘTRO

A.2.5. POKÓJ	9,19m ²
A.2.6. POKÓJ	9,22m ²
A.2.7. POKÓJ	9,48m ²
A.2.8. ŁAZIENKA	4,12 m ²
A.2.9. KORYTARZ	5,89 m ²
A.2.10. KL. SCHODOWA	4,86m ²
RAZEM PIĘTRO	42,76m ²
P.U. PIĘTRA	37,90m ²

STRYCH

A.2.11. STRYCH:	
>1,4m	8,40m ²
PODŁOGA	44,78m ²

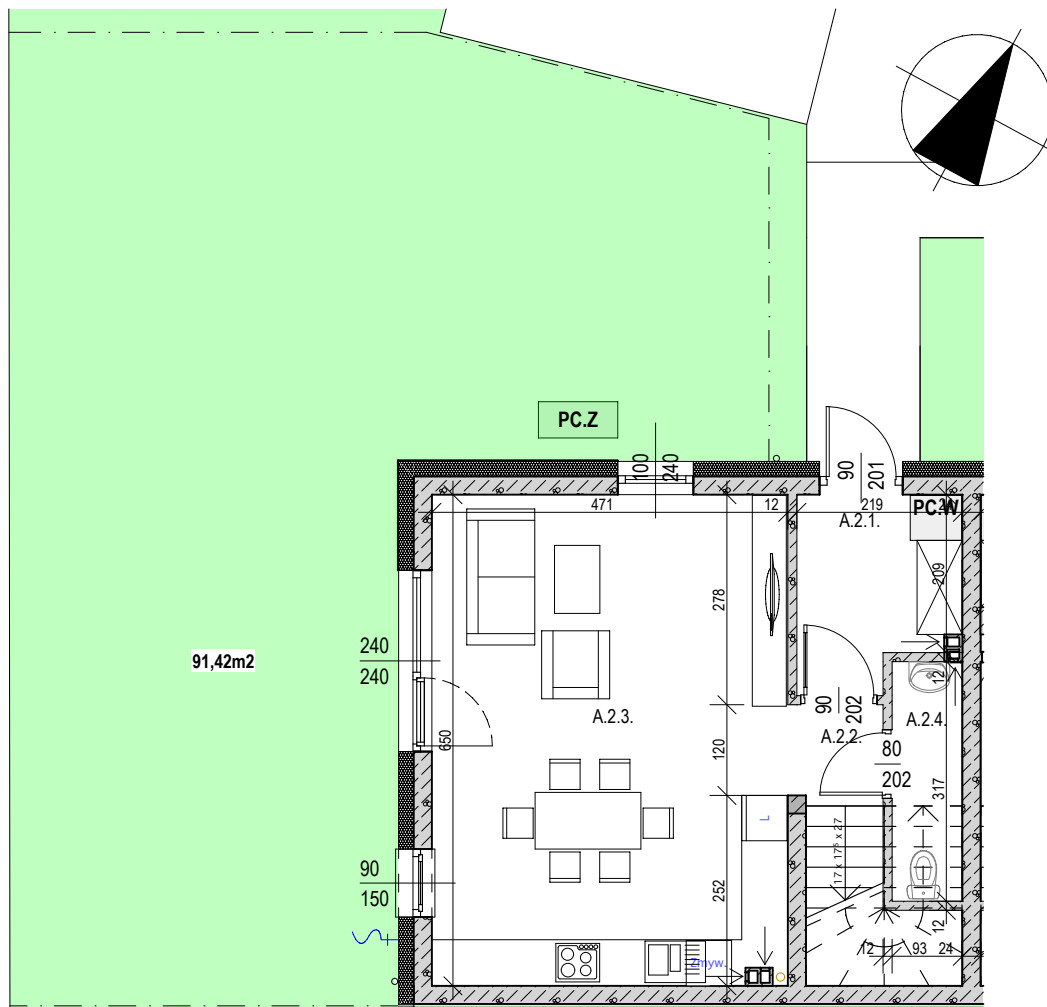
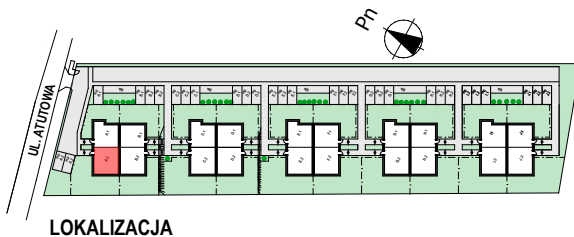
○ PION KANALIZACJI SANITARNEJ

PC.W POMPA CIEPŁA - JEDNOSTKA WEWNĘTRZNA

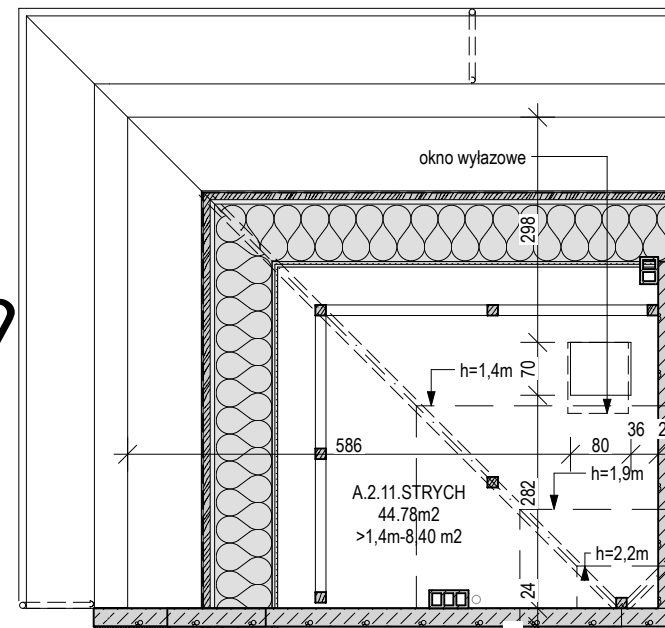
PC.Z POMPA CIEPŁA - JEDNOSTKA ZEWNĘTRZNA

VRD
DEVELOPMENT

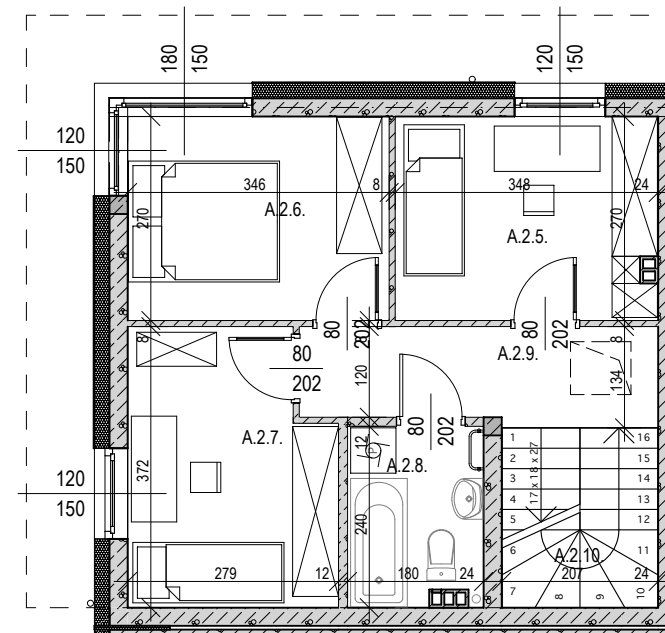
BIURO SPRZEDAŻY:
91-473 Łódź, ul. Julianowska 7a
telefon: 601227336
<http://vrddevelopment.pl>



RZUT PARTERU



RZUT STRYCHU
(strych do adaptacji po przez nabywcę)



RZUT PIĘTRA

Uwagi i zastrzeżenia prawne
Powierzchnie APARTAMENTU zostały wyliczone wg normy PN-ISO 9836:2015-12. Na etapie projektu wykonawczego i realizacji obiektu mogą wystąpić korekty w powierzchni APARTAMENTU i w układzie ścian. Powierzchnia liczona w stanie wykończonym. Do obliczeń przyjęto 1,0 cm rylnku. Wyposażenie widoczne na karcie APARTAMENTU zostało przedstawione wyłącznie w celach prezentacji i zobrazowania przykładowej aranżacji APARTAMENTU, nie stanowi jakiegokolwiek zobowiązania, w tym umownego. Karta APARTAMENTU i widoczne na niej schematy mają charakter wyłącznie poglądowy i nie stanowią jakiegokolwiek oferty, w szczególności oferty, w szczególności przepisów kodeksu cywilnego. Zastrzegam się możliwą różnicę poziomów między wyjściem do ogrodu a wnętrzem APARTAMENTU. W przypadku występowania otworu rewizyjnego na pionie musi być zapewniony do niego dostęp. W przypadku rozbieżności między schematami a projektem budowlanym, wiążący jest projekt techniczny.