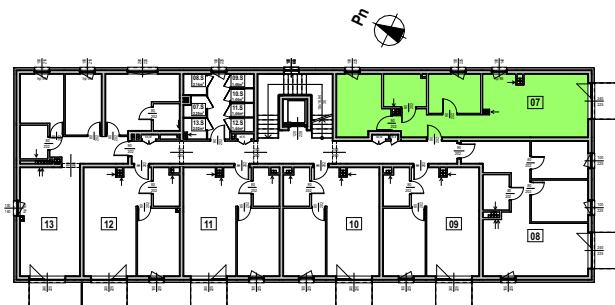
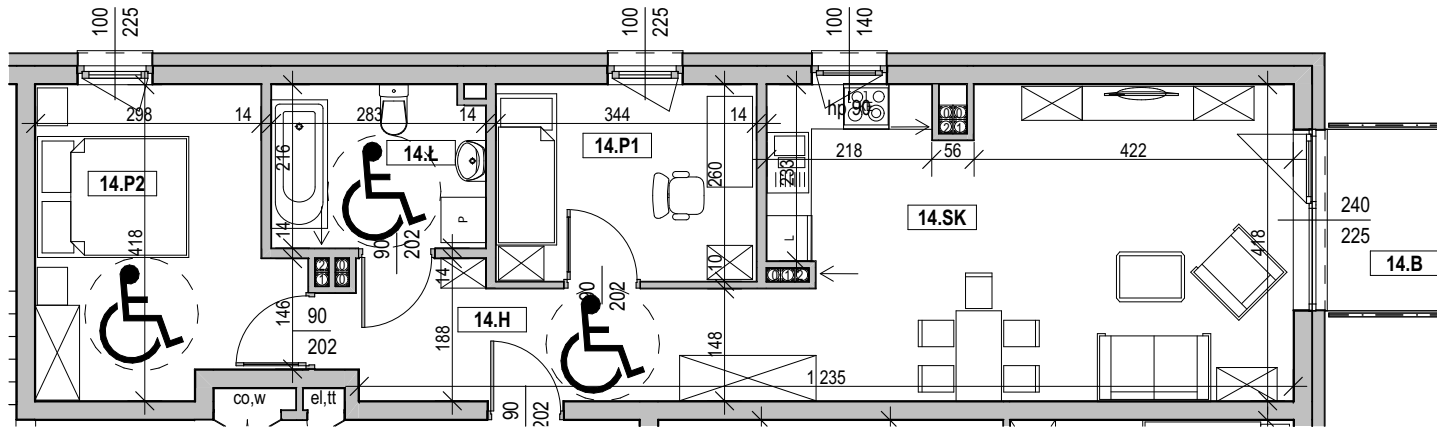


BUDYNEK NR 3  
KLATKA "A"  
APARTAMENT nr. **14**  
KONDYGNACJA: 2 PIĘTRO  
POWIERZCHNIA:

**65,83 m<sup>2</sup>**



nr.	Nazwa pomieszczenia	pow.
14.SK	salon z aneksem kuchennym	28,44 m <sup>2</sup>
14.P1	pokój	8,94 m <sup>2</sup>
14.P2	pokój	12,99 m <sup>2</sup>
14.Ł	łazienka	6,01 m <sup>2</sup>
14.H	przedpokój	9,45 m <sup>2</sup>
	<b>Powierzchnia użytkowa mieszkania:</b>	<b>65,83 m<sup>2</sup></b>
14.B	balkon	3,84 m <sup>2</sup>

**Uwagi i zastrzeżenia prawne**

Powierzchnie APARTAMENTU zostały wyliczone wg normy PN-ISO 9836:2015-12. Na etapie projektu wykonawczego i realizacji obiektu mogą wystąpić korekty w powierzchni APARTAMENTU i w układzie ścian. Powierzchnia liczona w stanie wykończonym. Do obliczeń przyjęto 1,0 cm tynku. Wyposażenie widoczne na karcie APARTAMENTU zostało przedstawione wyłącznie w celach prezentacji i zobrazowania przykładowej aranżacji APARTAMENTU, nie stanowi jakiegokolwiek zobowiązania, w tym umownego. Karta APARTAMENTU i widoczne na niej schematy mają charakter wyłącznie poglądowy i nie stanowią jakiegokolwiek oferty, w szczególności oferty w rozumieniu przepisów kodeksu cywilnego. Zastrzega się możliwą różnicę poziomów między wyjściem do ogrodu lub balkonu, a wewnątrz APARTAMENTU. Zagospodarowanie ogródków w gestii nabywcy.

W przypadku występowania otworu rewizyjnego na pionie musi być zapewniony do niego dostęp. W przypadku rozbieżności między schematami a projektem budowlanym, wiążący jest projekt techniczny.